

內湖中正堂

NTCPA CC

技術手冊

2023

目錄

第一章 場地基本資料	
地理位置與地址-----	02
觀眾席座位／演職人員出入口／聯繫方式／裝卸貨口與相關通道-----	04
第二章 舞台設備	
舞台地板／舞台尺寸-----	05
懸吊系統-----	06
懸吊配置表-----	07
布幕清單-----	08
第三章 燈光系統設備	
調光系統／燈光控制器-----	09
燈具清單-----	10
燈光基本配置圖-----	11
燈光迴路配置圖-----	12
外接電源／燈具附加零配件／調燈梯-----	13
第四章 音響與視訊設備	
音響控制器／錄音播放設備／揚聲系統 PA／麥克風清單／麥克風架-----	14
內部通話系統／視訊設備-----	15
第五章 後台空間與設備	
化妝休息室-----	16
海報架-----	17
第六章 圖面附件（下載 PDF 連結）-----	18
舞台技術資料\全區平面圖\舞台平面圖\舞台剖面圖\懸吊配置圖\懸吊表	
燈光技術資料\燈光迴路圖\燈光基本配置圖	
音響技術資料\音響迴路圖\有線對講系統迴路圖\無線對講系統架構\音響系統圖\視訊技術資料	
演出技術需求表\基本設備清單\設備外租費用表\使用明火切結書\高空演出切結書	
圖面檔案（下載 CAD 連結）雲端下載	

一、場地基本資料

地址：台北市內湖路二段177號地理位置：

地理位置：



聯絡資訊

電話 | (02) 2936-7231 #1631 穆先生、#2202 張小姐

Email | chsh0212@gm.tcpa.edu.tw

觀眾席座位

第一樓層觀眾席區：

共 11 排、共 241 席

座椅型式為固定式。

第二樓層觀眾席區：
共 3 排、共 63 席
座椅型式為固定式。
殘障席位：
共 2 席
 總席位 304
 輪椅席 6（無座位）

交通 Transportation

捷運：文湖線-文德站

公車：小 2、小 3－國立臺灣戲曲學院

21、28、247、247 區、267、278、552－達人女中

演職人員出入口

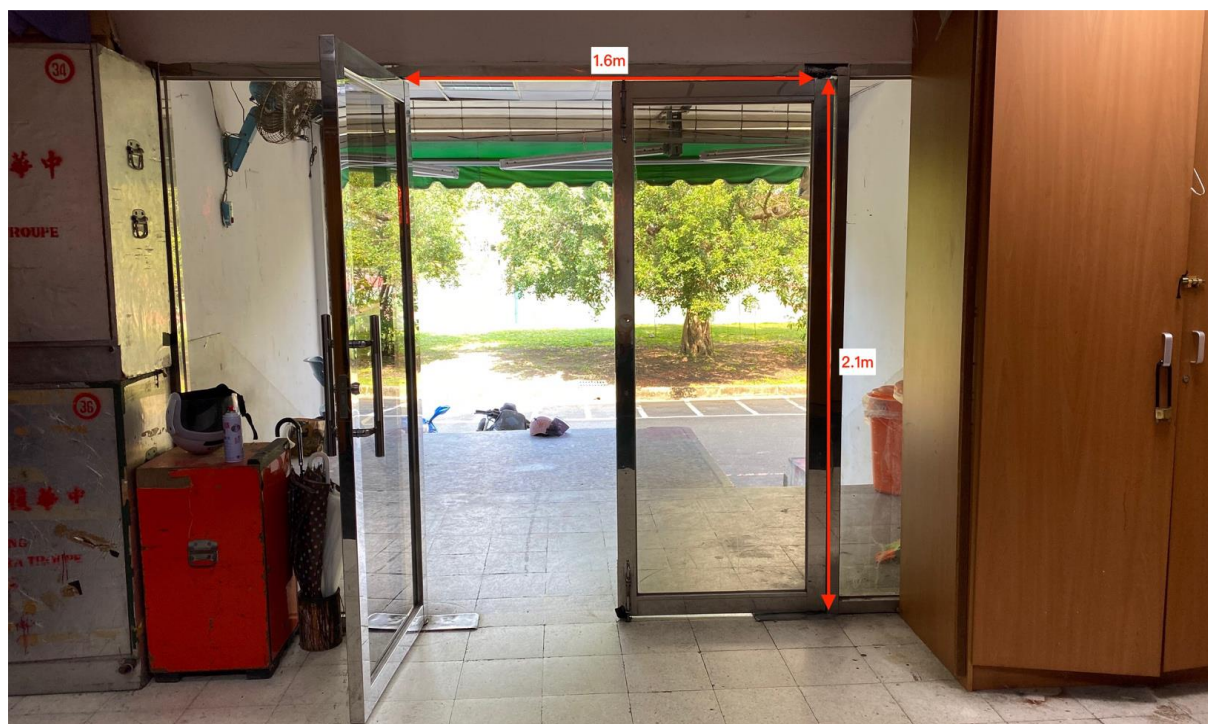
由建築物後方，工作人員出入口進出，出入需配戴工作證。

裝卸口與相關通道

卸貨口位置 | 進入校門中正堂後方

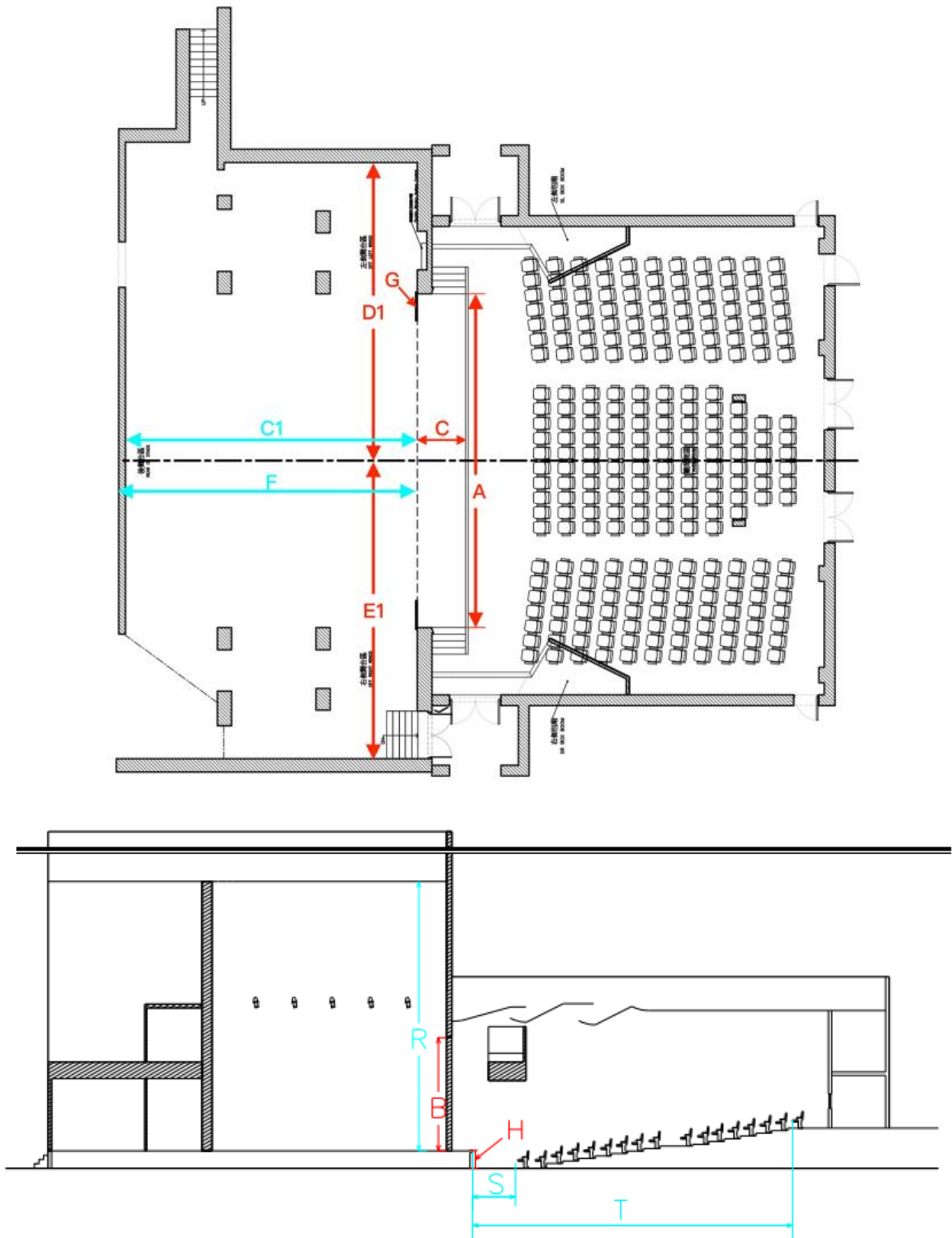
卸貨口限制 | 寬 450 公分x高 260 公分

卸貨口至地面高度 | 100 公分



二、舞台設備

舞台尺寸



編號 No.	內容 Content	尺寸 單位：公分 Size :Centimeter
鏡框資料 Proscenium : 鏡框結構方式 Structure : 固定式		
PL	鏡框線 Proscenium Line	1100
G	鏡框厚度 Proscenium Depth	6
A	鏡框最大開口 Max Opening	1100
B	鏡框最大高度 Max Height	450
舞台表演區資料 Acting Area :		
C	舞台中心前緣至鏡框線距離 PL to Center Apron	196
	舞台左側前緣至鏡框線距離 PL to Center L Apron	42
F	舞台右側前緣至鏡框線距離 PL to Center R Apron	1100
C1	舞台鏡框線至天幕桿距離 PL to Main Curtain	980
	舞台鏡框線至最後一支吊桿的距離 PL to Last Batten	980
	大幕桿至天幕桿距離 Main Curtain to Cyclorama	938
H	舞台高度 Stage Height	80
R	舞台面至吊具鋼棚底緣距離 Stage Level to Grid	950
側舞台區資料 Off Stage :		
E1	舞台中心線至舞台右牆距離 Center Line to R Wall	1100
D1	舞台中心線至舞台左牆距離 Center Line to L Wall	1100
N	右側舞台空間尺寸 (寬 x 深 x 高) R Stage (W x D x H)	400 x700x270
M	左側舞台空間尺寸 (寬 x 深 x 高) L Stage (W x D x H)	500 x1100x270
	穿場過道寬度 The Width of Cross Over	230
舞台前緣 Apron :		
S	舞台前緣中心至第一排中心觀眾席距離 Center Apron to First Line of seats	270
T	舞台前緣中心至最後一排中心觀眾席距離 Center Apron to Last Line of seats	1200

懸吊系統清單

桿號	吊桿型式	吊桿用途	到 PL 距離 (cm)	吊桿長度(cm)	最高定點 (cm)	最低定點(cm)
H1	電動單行程	文字眉幕	13.5	1350		
H2	電動單行程	大幕	42	1350		
C3	電動單行程	1 S	92	1350		
H4	電動單行程	翼幕一	156.5	1350		
H5	電動單行程	沿幕一	208	1350		
H6	電動單行程	銀幕	246	1350		
H7	電動單行程	翼幕二	306	1350		
C8	電動單行程	2 S	383.5	1350		
H9	電動單行程	空桿	443	1300		
C10	電動單行程	沿幕二	503	1350		
H11	電動單行程	手動對開中隔幕	520	1350		
H12	電動單行程	空桿	572	1300		
H13	電動單行程	空桿/ 電腦燈桿	613	1300		
C14	電動單行程	3 S	667	1350		
15	電動單行程	翼幕+沿幕三	752	1350		
C16	電動單行程	4 S	792	1350		
H17	電動單行程	空桿	838	1300		
H18	電動單行程	5 S	891	1350		
H19	電動單行程	黑背幕	935	1350		
H20	電動單行程	天幕桿	980	1350		

本劇場懸吊為電動懸吊系統。

鏡框 高 450cm 寬 1100cm 厚度 6cm 臺高 80cm。

沿幕：高 270cm 寬 1320cm x3 條。翼幕：高 790cm 寬 250cm x6 條。

中隔幕 高 550cm 寬 1350cm、背黑幕 高 710 cm 寬 1350cm、天幕 高 535 cm 寬 1350cm。

電動控制器操作位置 Position：左舞台鏡框邊牆 每桿承重 350kg

控制系統說明 Control System Description：暫態式按鍵，每一隻吊桿有上、下兩個按鍵，操作者放開按鍵後，吊桿將會自動停止；具吊桿昇降之最高及最低定點的自動停止設計，但無法自動設定與記憶吊桿的任一高度，升降速率 25 公分/秒。

布幕清單

項目	規格／形式	數量	備註
文字眉幕	升降	1	灰色
大幕	升降	1	紅色
沿幕	W1320 xW270	3	黑色
翼幕	W250 xH790	6	黑色
中隔幕	W1350 xH550	1	黑色
銀幕	W1000 xH475	1	白色
黑背幕	W1350 xH710	1	黑色
天幕	W1350 xH535	1	白色

三、燈光系統設備

調光系統:廠牌 Tracking Console



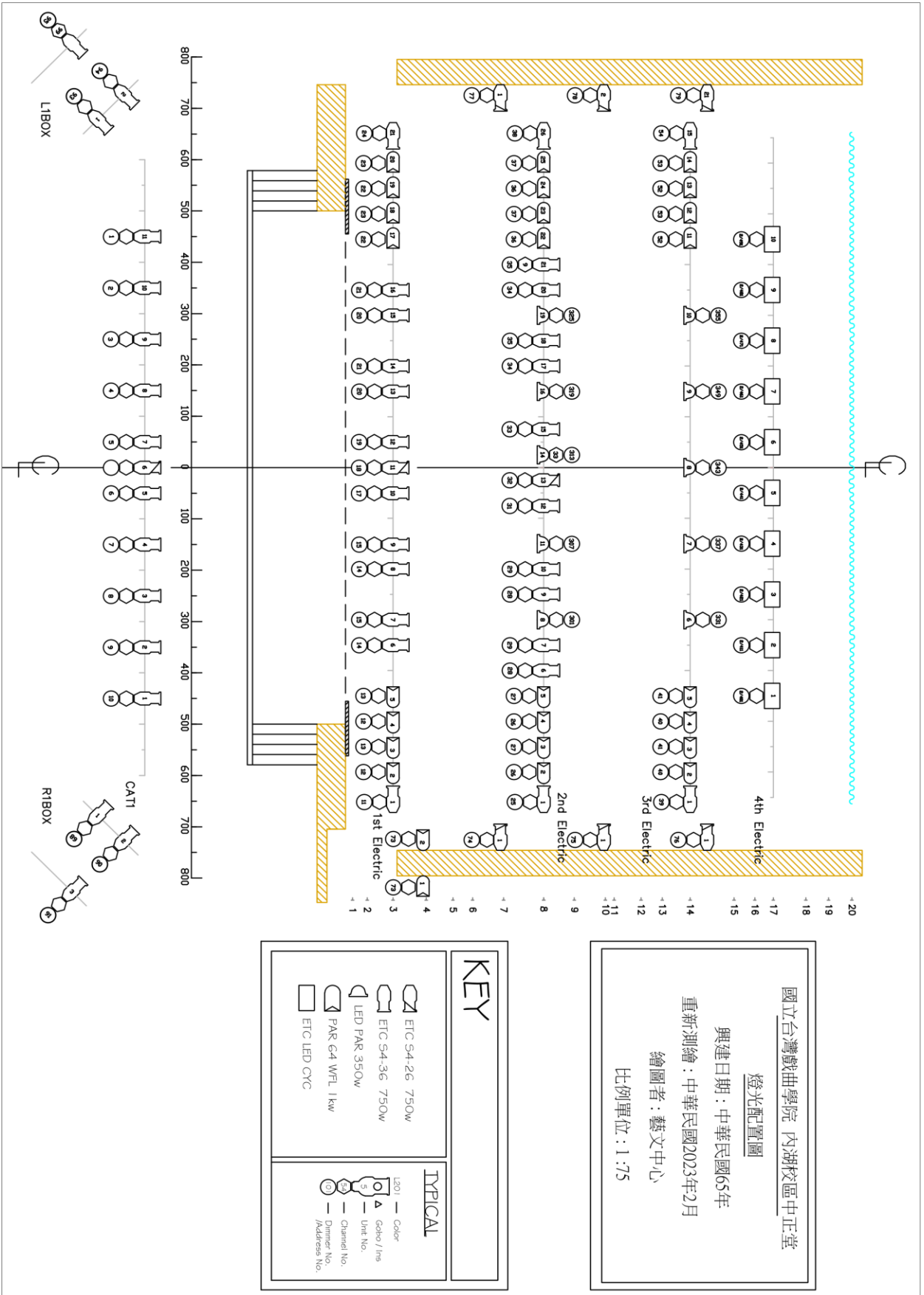
ETC ION 1台(附一個螢幕)



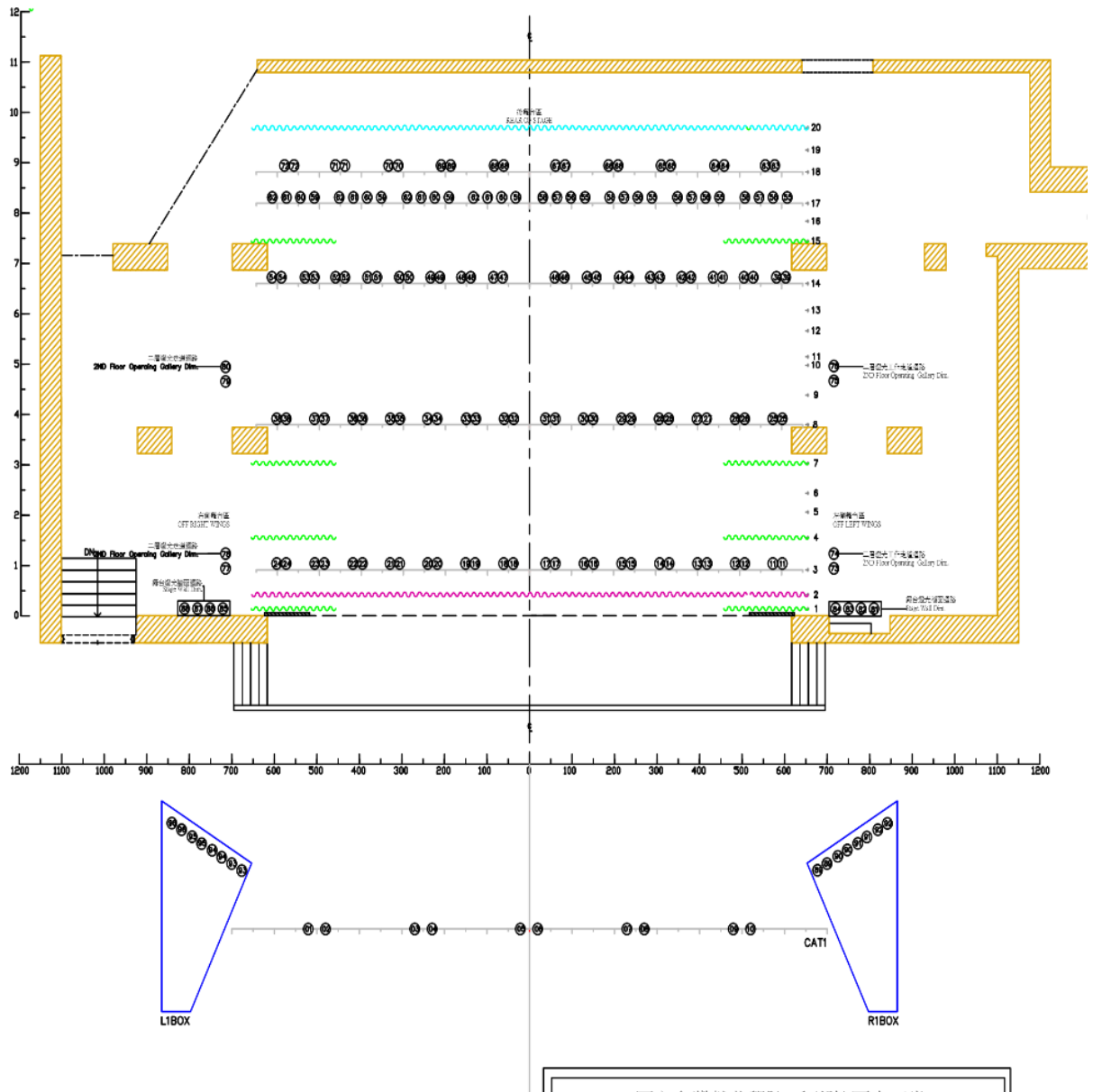
燈具清單

燈具	角度	數量	備註
ETC S4 750W	26°	8	
	36°	42	
LED PAR 350W		10	
PAR64 WFL 1KW		26	
ETC LED CYC		10	

燈光基本配置圖



燈光迴路圖



備註:

1. 本展演空間座席一樓300席，二樓78席，共378席。
2. 吊桿皆由電動控制盤操作，升降速度約25公分/秒。
3. 本空間左右舞台有橫樑，高度為270公分，須注意景片道具出入。
4. 左右舞台皆有垂直爬梯往第二層工作走道，並延伸往左右箱道及包廂。
5. 舞台後方為景片道具卸貨區，提供貨車裝卸道具，惟須注意自演員化妝間到舞台之間通道狹窄，且僅有往右舞台入口較大，租借場地搬運時須事前確定，部分較小景片、物品可由正門搬運，但無提供卸貨馬頭。

國立台灣戲曲學院 內湖校區中正堂

燈光迴路圖

興建日期：中華民國65年

重新測繪：中華民國2013年12月

繪圖者：藝文中心

比例單位：1:50

外接電源

位置	電源型式/電壓	電流安培	備註
外接配電盤	三相四線 110V、50A（美規街頭外接）	50A	相關費用請參照「外租設備表」

燈具附加零配件

項目	數量	備註
5pin 訊號線	25 米	2
	5 米	6
Multi Cable	10 米	8
EX-Cable	3 米	35
	5 米	26
	10 米	20
Y-Code	—	16

調燈梯

廠牌型號	最高升降距離	承重量	電源
Genie AWP-40S	14M	136KG	110V

四、音響與視訊設備

音響控制器

廠牌及型號 Manufacturer / Model : SOUNDCRAFT/ Si Expression3

- 具有 32 路單聲道麥克風 / 高電平輸入 Mono Channels。
- 具有 4 路群組輸出 / 立體聲效果回送輸入 Group。
- 具有 16 路主控音量輸出 Master。

錄放音設備

廠牌型號	型式	數量	備註
DENON DN-D4500	雷射唱盤 CD Player	1	
PIONEER DV-3022V	DVD 影音播放器	1	

揚聲系統 PA

廠牌型號	型式	數量	備註
Crown micro-tech1200	擴大機	2	
HZ-1502	PA 主喇叭	4	
DENON DN-D4500	雙 CD PLAY	1	

麥克風清單

廠牌型號	型式	數量	備註
Mipro ACT-72H	無線手握式	4	
Mipro ACT-72T	無線 Mini Mic	12	
AKG CK91/SE300B	有線收音麥克風	3	相關費用請參照「外租設備表」
CK98	有線收音麥克風	1	
AKG SM57	有線收音麥克風	1	

麥克風架

項目	規格/型號	數量	備註
伸縮長麥克風架		8	
桌上型可伸縮麥克風架		2	

對講系統 Intercom System

主機 Main Station

- 廠牌及型號 Manufacturer / Model : CLEAR-COM CS222
- 為 1 迴路對講主機 Channels。
- 具有 1 組輸出選擇 Output。
- 具有攜帶式對講主機的設備 Remote Station :

廠牌、型號及規格 Manufacturer / Model : PJ

內部通話系統

項目	廠牌型號	數量	備註
有線 intercom	α - T E C H	4 副	

視訊設備

項目	廠牌型號	數量	備註
字幕機		2	置於鏡框兩側，不可移動
投影機		1	觀眾席二樓外牆，不可移動

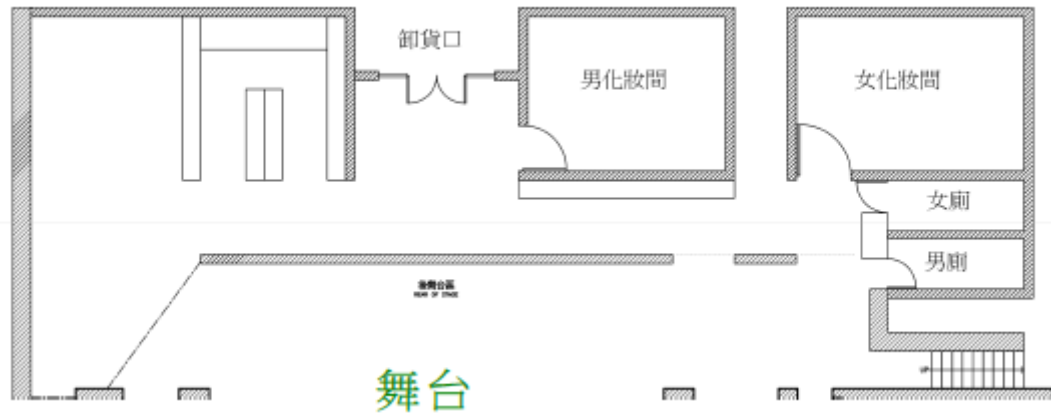
五、後台空間與設備

- 團體化妝室Group

大型Large

共 2 區，每一間可容納人數：20，總容納人數為 40 人。

空間尺寸：700CMx500CM



女化妝間



男化妝間



海報架

項目	數量	規格	備註
大海報架	2	A0	
小海報架	1	A4	